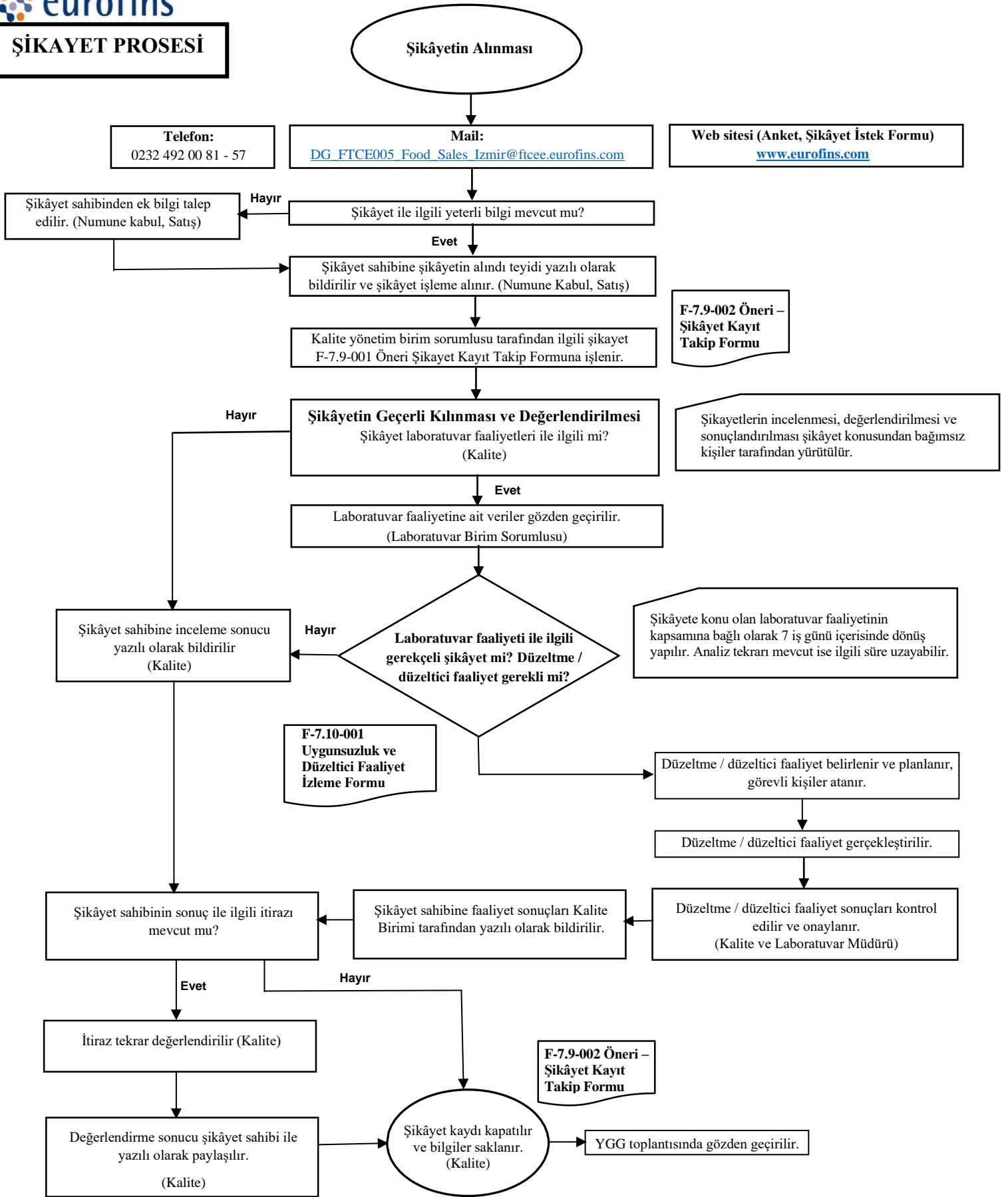


ŞİKAYET PROSESİ



*Şikâyet eğer Laboratuvar Müdürü ve/veya Kalite Birimi ile ilgili ise, bu kişilerin vekilleri tarafından değerlendirilir.

**Şikâyetin değerlendirilmesi uzun sürecek ise, müşteriye gerekli ara bilgilendirmeler yapılır.